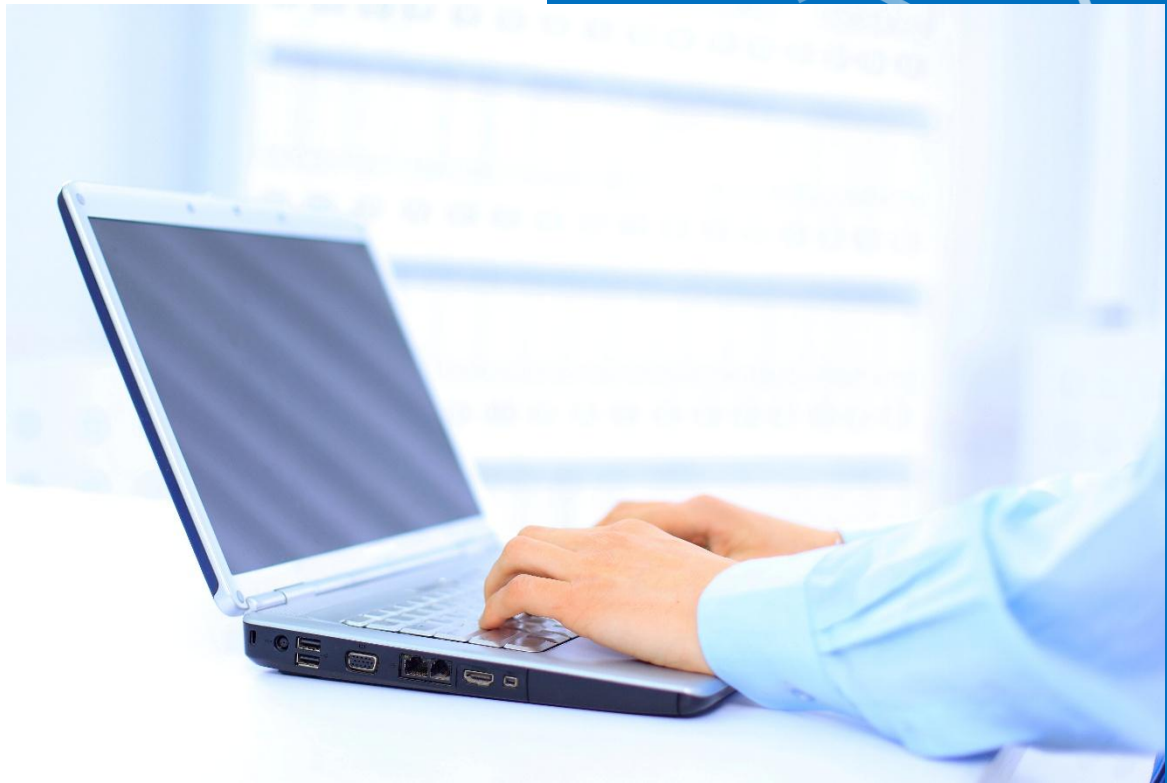


The Analysts Trainingskatalog



Inhaltsverzeichnis

SAP BW/4HANA Grundlagen	2
SAP BW/4HANA Delta	3
SAP BWonHANA Grundlagen	4
SAP BW/4HANA / BWonHANA: Weitere Themen	5
SAP Datasphere Einführung	6
SAP Analytics Cloud (SAC).....	7

SAP BW/4HANA Grundlagen

LEVEL Anfänger:innen	VORKENNTNISSE Keine Vorkenntnisse erforderlich	DAUER 5 – 15 Tage
--------------------------------	---	-----------------------------

Was ist SAP BW/4HANA?

Die SAP BW/4HANA stellt ein Data Warehouse dar, welches die Nutzung der In-Memory-Datenbank SAP HANA inkludiert. Damit kann SAP BW/4HANA unterschiedliche Datenquellen (von SAP-, sowie Non-SAP-Anwendungen) bündeln und ermöglicht eine komprimierte Sicht auf einer Plattform. Es wird eine komplexe Analyse und Auswertung aller Unternehmensdaten über verschiedene Datenquellen hinweg ermöglicht.

INHALTE

- Extraktoren
 - Business Content SAP S/4HANA
 - CDS basiert
 - Klassisch
- BW Reporting Objekte
 - ADSO
 - Composite Provider
 - Open ODS Views
- Datenflüsse
 - Transformationen
 - DTP
 - Prozessketten
- Monitoring
- Frontend
 - Queries
 - Analysis for Office
- Designkonzepte (z.B. LSA++)

SAP BW/4HANA Delta

LEVEL	VORKENNTNISSE	DAUER
SAP BW Entwickler:innen	SAP BW Kenntnisse notwendig	2 – 4 Tage

Was ist SAP BW/4HANA?

Die SAP BW/4HANA stellt ein Data Warehouse dar, welches die Nutzung der In-Memory-Datenbank SAP HANA inkludiert. Damit kann SAP BW/4HANA unterschiedliche Datenquellen (von SAP-, sowie Non-SAP-Anwendungen) bündeln und ermöglicht eine komprimierte Sicht auf einer Plattform. Es wird eine komplexe Analyse und Auswertung aller Unternehmensdaten über verschiedene Datenquellen hinweg ermöglicht.

In diesem Delta-Training werden die Neuerungen von SAP BW/4HANA zu seinem Business Warehouse Vorgänger im Detail beleuchtet.

INHALTE

- Neue BW Reporting Objekte
 - ADSO
 - Composite Provider
 - Open ODS Views
- Datenflüsse
 - Transformationen
- Monitoring
- Designkonzepte (z.B. LSA++)

SAP BWonHANA Grundlagen

LEVEL Anfänger:innen	VORKENNTNISSE Keine Vorkenntnisse erforderlich	DAUER 5 – 15 Tage
--------------------------------	--	-----------------------------

Was ist SAP BWonHANA?

SAP BWonHANA stellt die Brücke zwischen dem klassischen SAP BW und dem komplett auf die SAP InMemory Datenbank HANA optimierte Lösung BW/4HANA dar. Sie ermöglicht den einfachen Übergang zur InMemory Technologie durch die Möglichkeit klassische Datenobjekte wie InfoCubes zusammen mit den neuen HANA-optimierten Objekten zu nutzen.

INHALTE

- Extraktoren
 - Business Content SAP S/4HANA
 - CDS basiert
 - Klassisch
- BW Reporting Objekte
 - ADSO
 - Composite Provider
 - Open ODS Views
- Datenflüsse
 - Transformationen
 - DTP
 - Prozessketten
- Frontend
 - Queries
 - Analysis for Office
- Designkonzepte (z.B. LSA++)

SAP BW/4HANA / BWonHANA: Weitere Themen

SAP HANA native Entwicklungen

(1-2 Tage, Datenbank-Vorkenntnisse notwendig)

- CDS Views
- Calculation Views
- Smart Data Access (SDA)
- Design SAP HANA Datenflüsse
- Monitoring SAP HANA Datenflüsse

SAP BW Berechtigungen

(1-2 Tage, SAP BW Kenntnisse notwendig)

- SAP BW Analyseberechtigungen
- SAP BW Entwicklungsberechtigungen

ABAP für BW Entwickler

(1-2 Tage, SAP BW Kenntnisse notwendig)

- Erweiterung von DataSources
- ABAP in Transformationen
- Dynamische DTP Filter
- Customer Exit Variablen

SAP Analysis für Microsoft Excel

(1 Tag, keine Vorkenntnisse notwendig)

- Auswertung von SAP BW Berichtsdaten in Microsoft Excel
- Möglichkeiten zum Anpassen, Einschränken, Sortieren und Navigieren der Berichtsdaten

SAP Datasphere Einführung

LEVEL	VORKENNTNISSE	DAUER
Anfänger:innen und fortgeschrittene Business Warehouse-User:innen	Keine Vorkenntnisse erforderlich	1 – 2 Tage

Was ist SAP Datasphere?

Mit der SAP Datasphere bietet SAP eine cloud-basierte Lösung zur Datenverwaltung und -modellierung. Daten aus unterschiedlichen Quellen lassen sich integrieren, modellieren und in der SAP Analytics Cloud visualisieren bzw. für die Planung verwenden.

INHALTE

- Einführung in die SAP Datasphere
- Modellierung im Data Builder
- Data Flow erstellen (inkl. Python Scripts)
- Aufgabenketten
- Intelligente Suche
- Auswertung mit der SAP Analytics Cloud
- Spaces & Rollen

SAP Analytics Cloud (SAC)

LEVEL	VORKENNTNISSE	DAUER
Anfänger:innen und fortgeschrittene SAP User:innen	Keine, Excel-Kenntnisse sind von Vorteil	1 – 2 Tage

Was ist SAP Analytics Cloud?

Die SAP Analytics Cloud ist ein Analyse- und Planungstool zur einfachen Analyse und Darstellung von Unternehmensdaten. Diese lassen sich optimal für Präsentationen weiterverarbeiten.

INHALTE

- Grundlagen und Technologien / Abgrenzung der Bestandteile der SAP Analytics Cloud
- Navigation in der SAC
- Erstellung von Modellen in der SAC
- Erstellung von Storys in der SAC